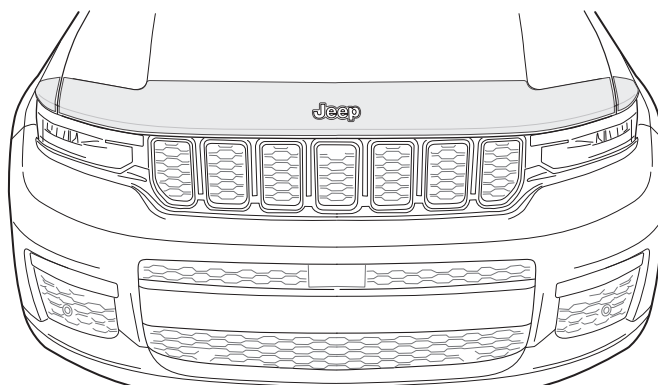




Hood, Fender Protector

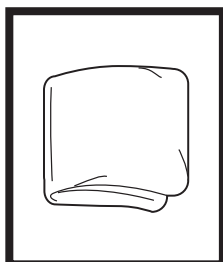
www.mopar.com



Tools Required



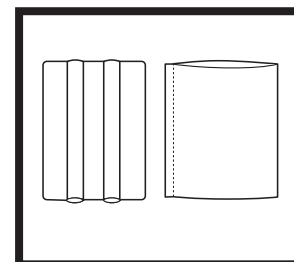
50/50 Isopropyl
Alcohol (70%) & Water



Microfiber Cloth



Soap and Water
(SLIP Mixture*)



Squeegee with
Anti-Friction Sleeve

*SLIP Mixture: Mix 8 oz. of water, 1 ml of baby shampoo in a trigger type spray bottle marked "SLIP".

Note: The above listed solution has been formulated for use where ambient & vehicle surface temperatures are within a range of 65°F to 90°F. If temperatures exceed this range, add additional shampoo in increments of 1 ml to aid in alignment.

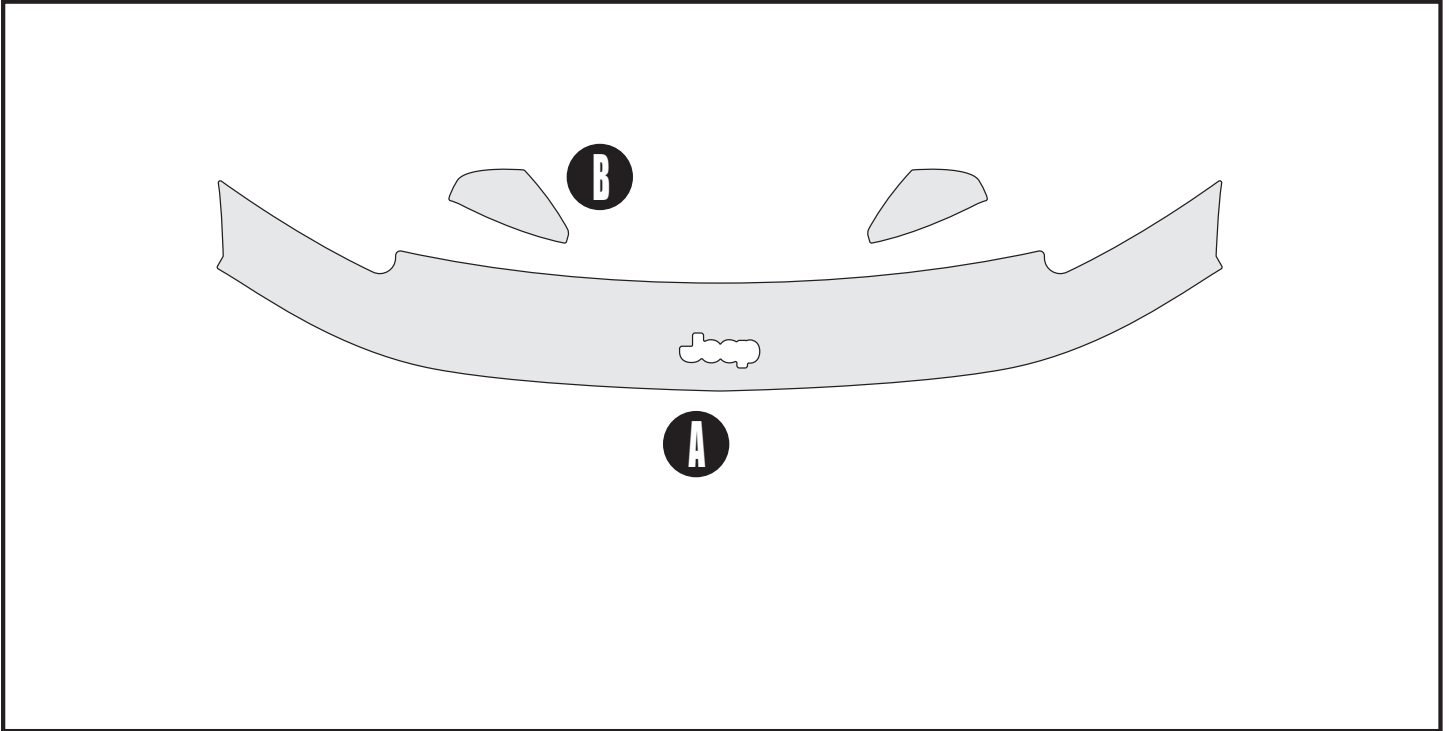
IMPORTANT INSTALLATION NOTES:

- **PRIOR TO USE, WRAP TEXWIPE AROUND SQUEEGEE.**
- **IF SQUEEGEE IS DROPPED AT ANY POINT DURING INSTALLATION, A NEW TEXWIPE SHOULD BE USED.**
- **INSPECTION FOR DEFECTS/CONTAMINATION SHOULD BE PERFORMED AT A DISTANCE OF 3 FEET FROM VEHICLE.**



Hood, Fender Protector

www.mopar.com



CALL OUT	DESCRIPTION	QUANTITY
A	HOOD FILM	1
B	UPPER FENDER	1 LEFT 1 RIGHT



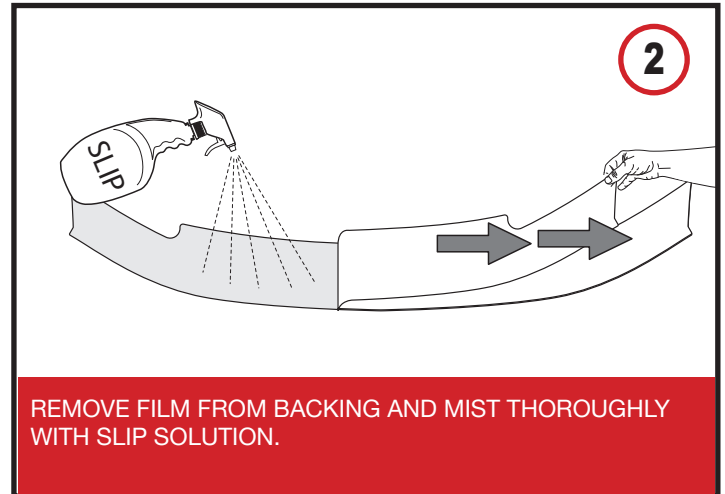
Hood, Fender Protector

www.mopar.com

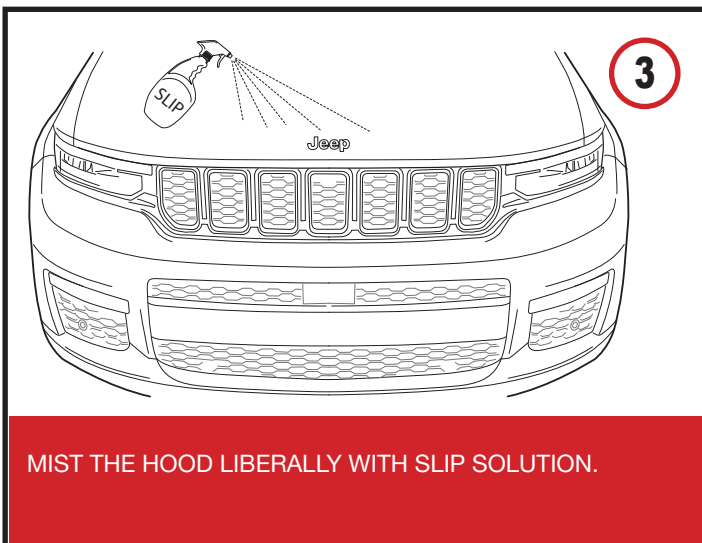
HOOD PAINT PROTECTION



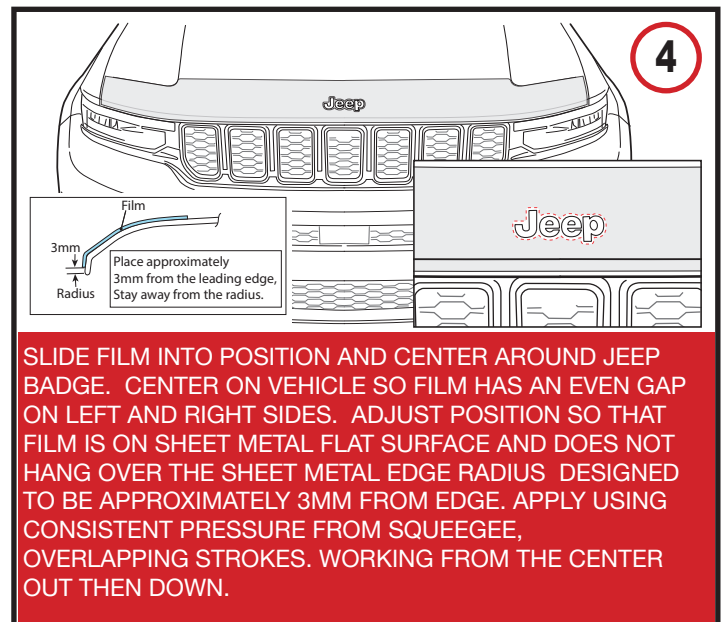
THOROUGHLY CLEAN THE SURFACE THE FILM WILL BE APPLIED TO WITH ALCOHOL/WATER MIXTURE.



REMOVE FILM FROM BACKING AND MIST THOROUGHLY WITH SLIP SOLUTION.



MIST THE HOOD LIBERALLY WITH SLIP SOLUTION.



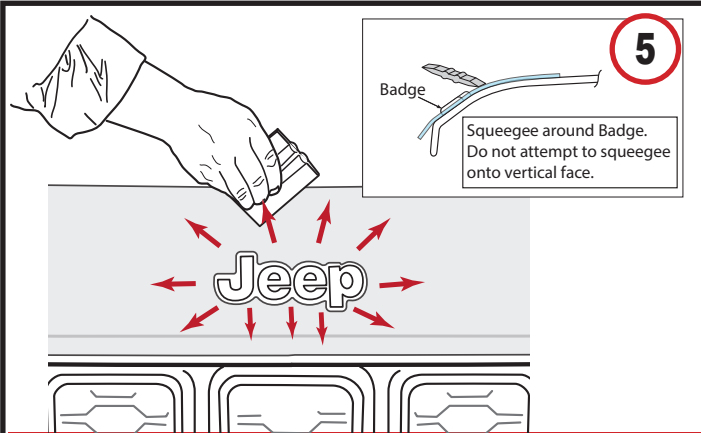
SLIDE FILM INTO POSITION AND CENTER AROUND JEEP BADGE. CENTER ON VEHICLE SO FILM HAS AN EVEN GAP ON LEFT AND RIGHT SIDES. ADJUST POSITION SO THAT FILM IS ON SHEET METAL FLAT SURFACE AND DOES NOT HANG OVER THE SHEET METAL EDGE RADIUS DESIGNED TO BE APPROXIMATELY 3MM FROM EDGE. APPLY USING CONSISTENT PRESSURE FROM SQUEEGEE, OVERLAPPING STROKES. WORKING FROM THE CENTER OUT THEN DOWN.



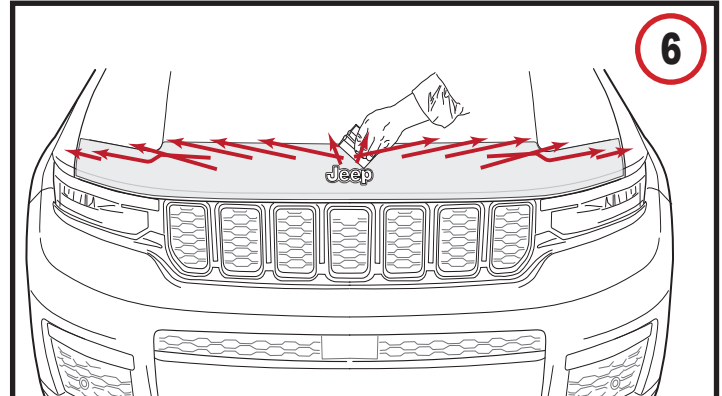
Hood, Fender Protector

www.mopar.com

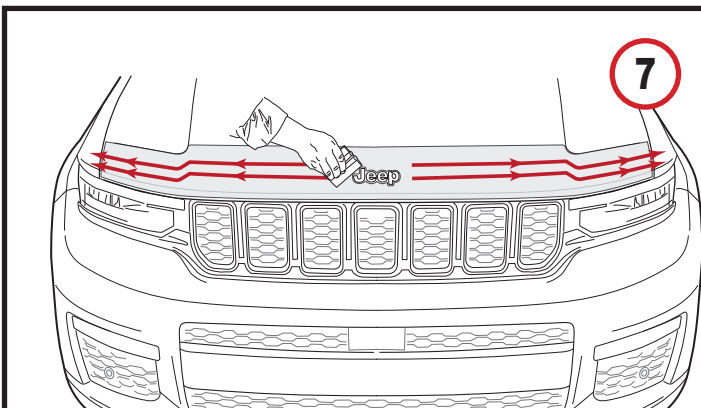
HOOD PAINT PROTECTION CONTINUED



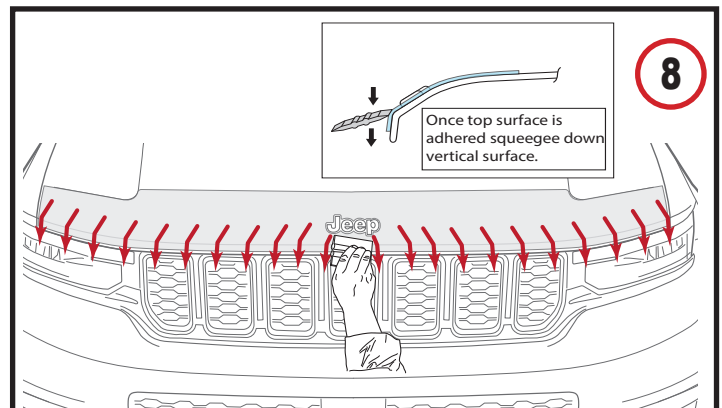
START SQUEEGEE BY WORKING CLOSE TO THE BADGE AND WORKING YOUR WAY OUTWARD USING CONSTANT OVERLAPPING STROKES. DO NOT GO OVER RIDGE TO THE VERTICAL SURFACE.



NEXT WORK THE UPPER FLAT SURFACE AND AGAIN, WORK FROM CENTER AND SQUEEGEE OUTWARDS WITH CONSTANT PRESSURE AND OVERLAPPING STROKES.



CONTINUE TO SQUEEGEE OUTWARDS.



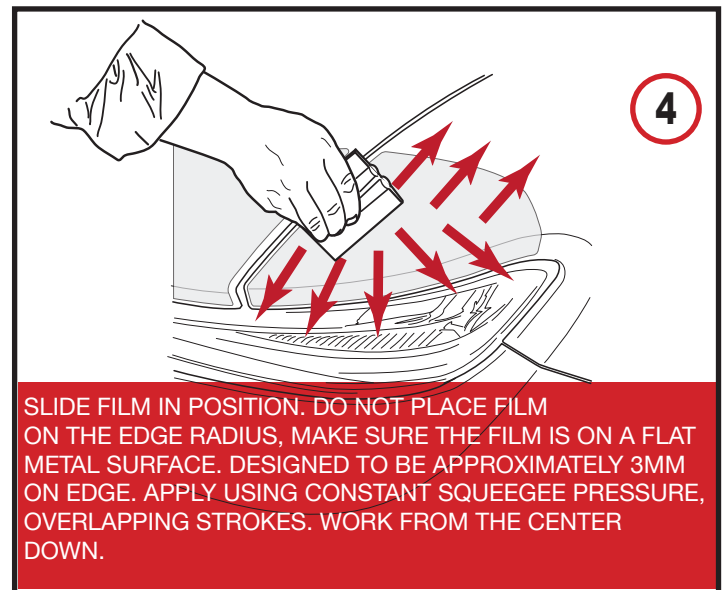
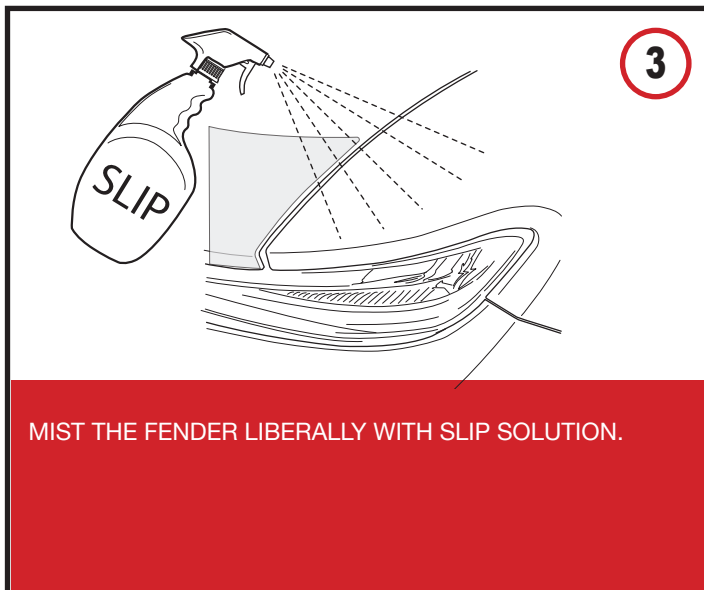
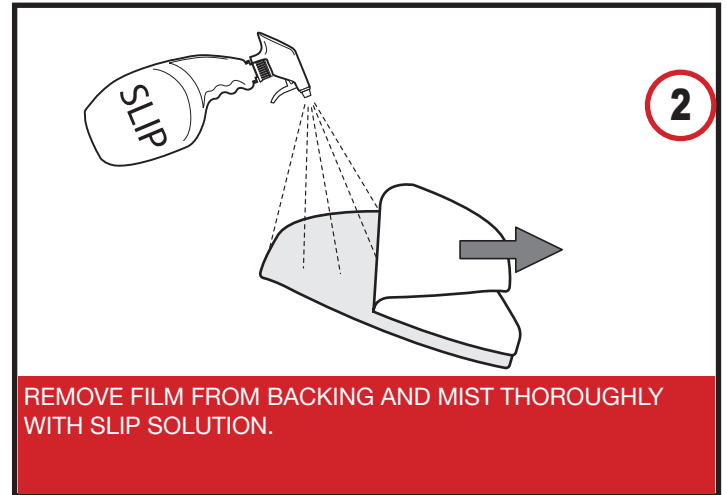
ONCE THE UPPER SURFACE IS FIRMLY ADHERED, NOW SQUEEGEE THE VERTICAL FACE OF THE HOOD USING A DOWNWARD SQUEEGEE STROKE. IT MAY BE NECESSARY TO USE THE ALCOHOL AND WATER MIXTURE TO AID IN THE EDGES ADHERING TO THE SHEET METAL.



Hood, Fender Protector

www.mopar.com

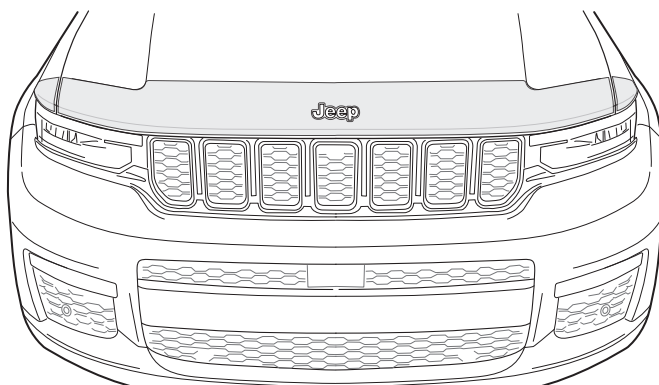
UPPER FENDER PAINT PROTECTION





Capucha, protector de guardabarros

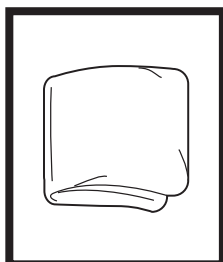
www.mopar.com



OUTILS DE BASE REQUIS



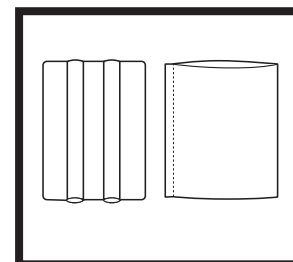
50/50 isopropilo
Alcohol (70%) y agua



Ropa de microfibra



Agua y jabón
(Mezcla SLIP *)



Escobilla de goma con
Manga antifricción

* Mezcla SLIP: Mezcle 8 oz. de agua, 1 ml de champú para bebés en una botella de spray tipo gatillo marcada con "SLIP".
Nota: La solución mencionada anteriormente ha sido formulada para su uso donde las temperaturas ambiente y de la superficie del vehículo están dentro de un rango de 65 ° F a 90 ° F. Si las temperaturas exceden este rango, agregue champú adicional en incrementos de 1 ml para ayudar en la alineación.

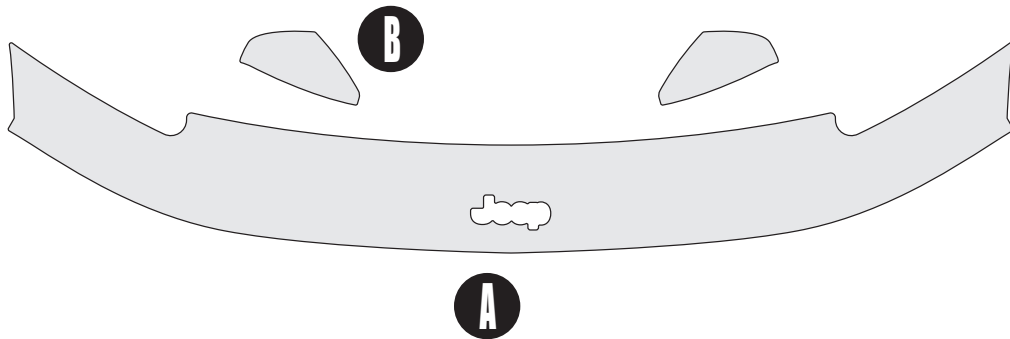
NOTAS IMPORTANTES DE INSTALACIÓN:

- **ANTES DE USARLO, ENVUELVA TEXWIPE ALREDEDOR DE LA ESCOBILLA.**
- **SI LA ESCOBILLA SE CAE EN CUALQUIER PUNTO DURANTE LA INSTALACIÓN, SE DEBE UTILIZAR UN NUEVO TEXWIPE.**
- **LA INSPECCIÓN DE DEFECTOS / CONTAMINACIÓN DEBE REALIZARSE A DISTANCIA A 3 PIES DEL VEHICULO.**



Capucha, protector de guardabarros

www.mopar.com



GRITAR	DESCRIPCIÓN	CANTIDAD
A	PELÍCULA DE CAPUCHA	1
B	GUARDABARROS SUPERIOR	1 IZQUIERDA 1 DERECHA



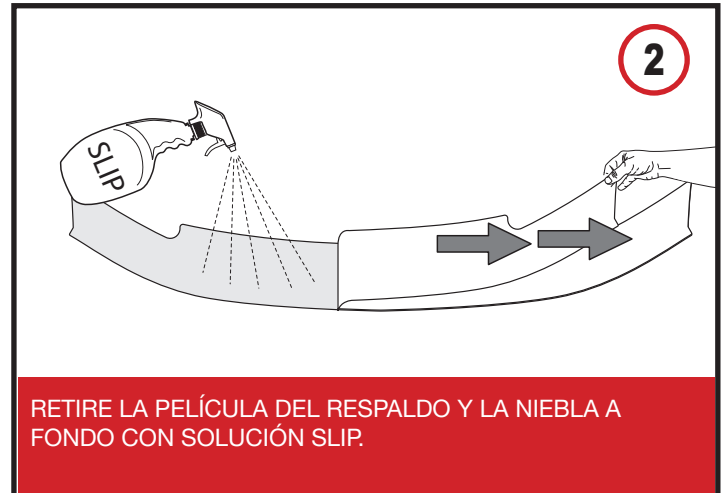
Capucha, protector de guardabarros

www.mopar.com

PROTECCIÓN DE PINTURA DE CAMPANA



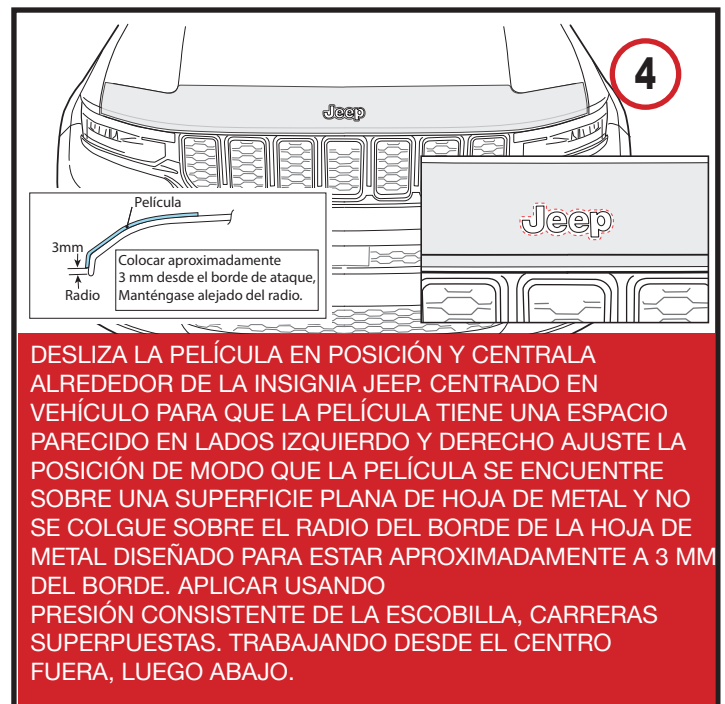
LIMPIE A FONDO LA SUPERFICIE DE LA PELÍCULA APLICADO CON MEZCLA DE AGUA Y ALCOHOL.



RETIRE LA PELÍCULA DEL RESPALDO Y LA NIEBLA A FONDO CON SOLUCIÓN SLIP.



ROCIAR LA CAMPANA LIBERAMENTE CON SOLUCIÓN DE DESLIZAMIENTO



DESLIZA LA PELÍCULA EN POSICIÓN Y CENTRALA ALREDEDOR DE LA INSIGNIA JEEP. CENTRADO EN VEHÍCULO PARA QUE LA PELÍCULA TIENE UNA ESPACIO PARECIDO EN LADOS IZQUIERDO Y DERECHO AJUSTE LA POSICIÓN DE MODO QUE LA PELÍCULA SE ENCUENTRE SOBRE UNA SUPERFICIE PLANA DE HOJA DE METAL Y NO SE COLGUE SOBRE EL RADIO DEL BORDE DE LA HOJA DE METAL DISEÑADO PARA ESTAR APROXIMADAMENTE A 3 MM DEL BORDE. APLICAR USANDO PRESIÓN CONSISTENTE DE LA ESCOBILLA, CARRERAS SUPERPUESTAS. TRABAJANDO DESDE EL CENTRO FUERA, LUEGO ABAJO.



Capucha, protector de guardabarros

www.mopar.com

PROTECCIÓN DE PINTURA DE GUARDABARROS SUPERIOR

5

Insignia

Escobilla de goma alrededor de la placa. No intente aplicar la espátula sobre la cara vertical.

EMPIEZA EL SQUEEGEE TRABAJANDO CERCA DE LA INSIGNIA Y HACIA EL EXTERIOR UTILIZANDO CONSTANTES CARRERAS SUPERPUESTAS. NO VAYA SOBRE LA CUMBRERA HACIA LA SUPERFICIE VERTICAL.

6

A CONTINUACION TRABAJE EN LA SUPERFICIE PLANA SUPERIOR Y OTRA VEZ, TRABAJE DESDE EL CENTRO Y LIMPIEZA HACIA FUERA CON PRESIÓN CONSTANTE Y CARRERAS SUPERPUESTAS.

7

CONTINÚE EXPRIMIENDO HACIA FUERA.

8

Una vez que la superficie superior está escobilla de goma adherida hacia abajo superficie vertical.

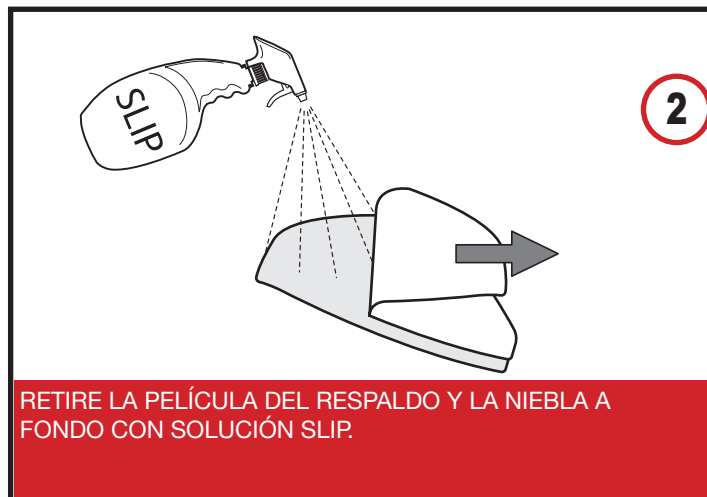
UNA VEZ QUE LA SUPERFICIE SUPERIOR ESTÉ FIRMEMENTE ADHERIDA, AHORA EXPRIMA LA CARA VERTICAL DE LA CAMPANA CON UN GOLPE DE ESCOBILLA HACIA ABAJO. PUEDE SER NECESARIO UTILIZAR LA MEZCLA DE AGUA Y ALCOHOL PARA AYUDAR EN LA ADHERENCIA DE LOS BORDES A LA HOJA DE METAL.



Capucha, protector de guardabarros

www.mopar.com

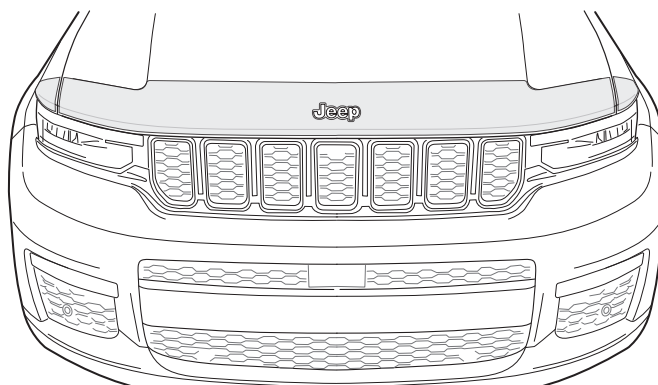
PROTECCIÓN DE PINTURA DE GUARDABARROS SUPERIOR





Hood, Fender Capot, protecteur d'aile

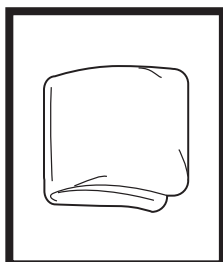
www.mopar.com



OUTILS DE BASE REQUIS



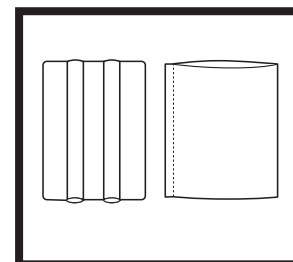
50/50 Isopropyl
Alcohol (70%) & Water



50/50 isopropyle
Alcool (70%) et eau



Savon et eau
(Mélange SLIP *)



Raclette avec
Manchon anti-friction

* Mélange SLIP: Mélanger 8 oz. d'eau, 1 ml de shampoing pour bébé dans un vaporisateur de type à gâchette marqué «SLIP».

Remarque: La solution mentionnée ci-dessus a été formulée pour une utilisation là où les températures ambiantes et à la surface du véhicule sont comprises entre 65 ° F et 90 ° F. Si les températures dépassent cette plage, ajoutez du shampoing supplémentaire par incréments de 1 ml pour faciliter l'alignement.

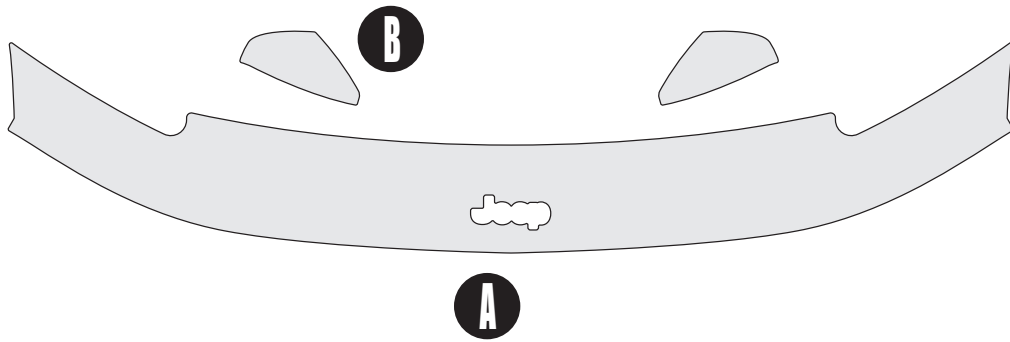
REMARQUES IMPORTANTES SUR L'INSTALLATION:

- **AVANT L'UTILISATION, ENVELOPPEZ LE TEXWIPE AUTOUR DE LA RACLETTE.**
- **SI LE RACLOIR EST CHUTE À TOUT POINT PENDANT L'INSTALLATION, UN NOUVEAU TEXWIPE DOIT ÊTRE UTILISÉ.**
- **L'INSPECTION DES DÉFAUTS / CONTAMINATION DOIT ÊTRE EFFECTUÉE À DISTANCE DE 3 PIEDS DU VÉHICULE.**



Hood, Fender Capot, protecteur d'aile

www.mopar.com



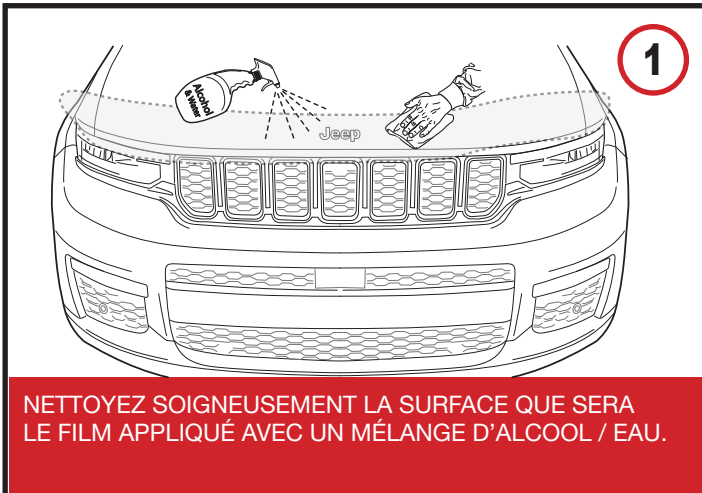
CALL OUT	DESCRIPTION	QUANTITY
A	FILM DE CAPOT	1
B	GARDE-BOUE SUPÉRIEURE	1 GAUCHE 1 DROITE



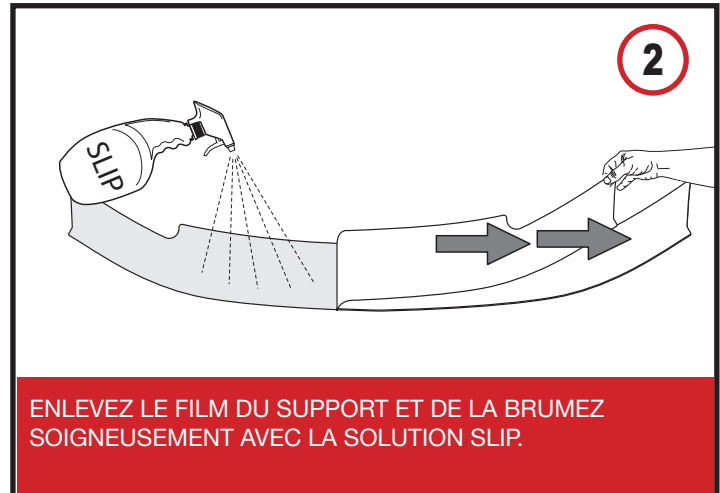
Hood, Fender Capot, protecteur d'aile

www.mopar.com

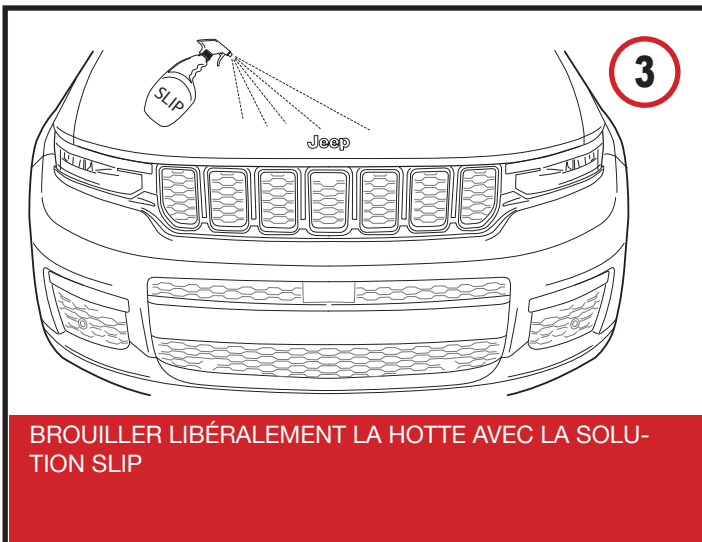
PROTECTION DE LA PEINTURE DE LA HOTTE



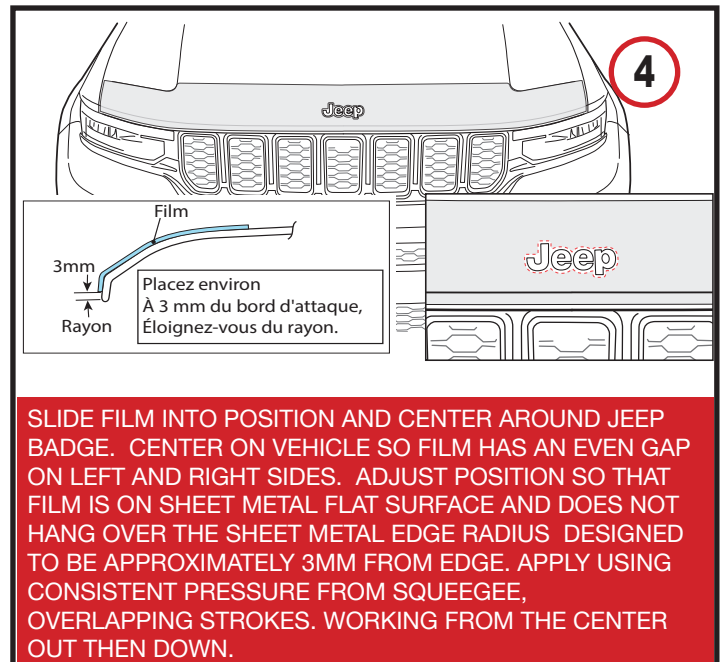
NETTOYEZ SOIGNEUSEMENT LA SURFACE QUE SERA LE FILM APPLIQUÉ AVEC UN MÉLANGE D'ALCOOL / EAU.



ENLEVEZ LE FILM DU SUPPORT ET DE LA BRUMEZ SOIGNEUSEMENT AVEC LA SOLUTION SLIP.



BROUILLER LIBÉRALEMENT LA HOTTE AVEC LA SOLUTION SLIP



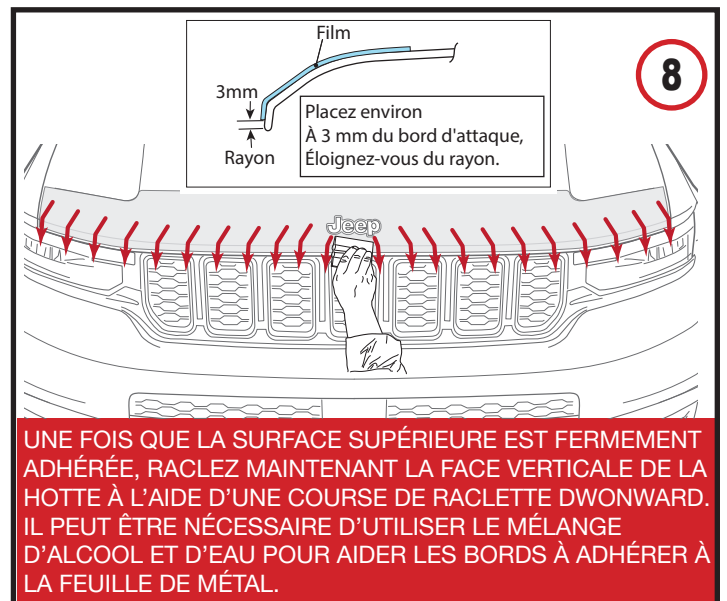
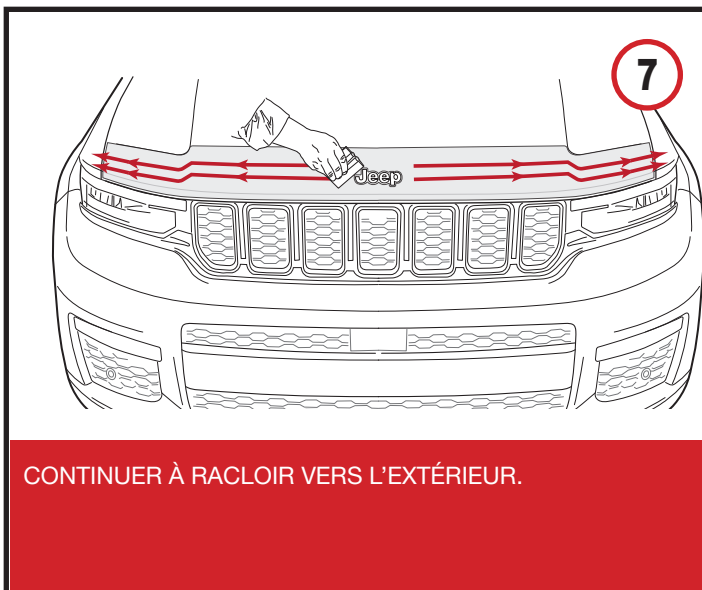
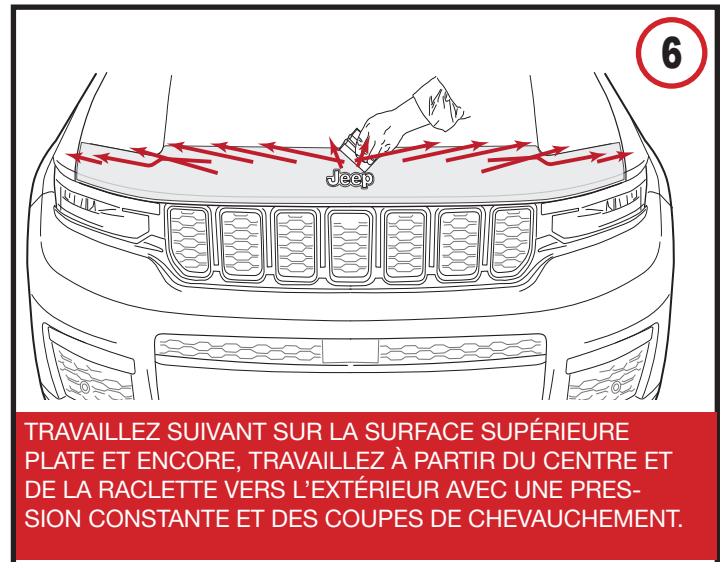
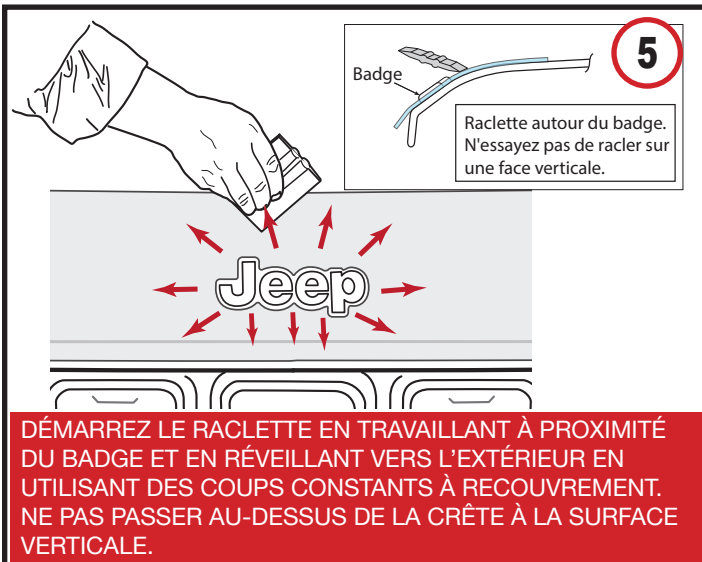
SLIDE FILM INTO POSITION AND CENTER AROUND JEEP BADGE. CENTER ON VEHICLE SO FILM HAS AN EVEN GAP ON LEFT AND RIGHT SIDES. ADJUST POSITION SO THAT FILM IS ON SHEET METAL FLAT SURFACE AND DOES NOT HANG OVER THE SHEET METAL EDGE RADIUS DESIGNED TO BE APPROXIMATELY 3MM FROM EDGE. APPLY USING CONSISTENT PRESSURE FROM SQUEEGEE, OVERLAPPING STROKES. WORKING FROM THE CENTER OUT THEN DOWN.



Hood, Fender Capot, protecteur d'aile

www.mopar.com

UPPER FENDER PAINT PROTECTION





Hood, Fender Capot, protecteur d'aile

www.mopar.com

UPPER FENDER PAINT PROTECTION

